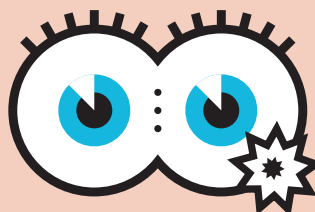


UN PROJECTILE DANS L'ŒIL

Suivez le guide



PAR CLÉMENTINE FITAIRE — EXPERTE : DRE YALDA SADEGHI-ROULIN,
CHEFFE DE CLINIQUE À L'HÔPITAL OPHTALMIQUE JULES-GONIN

J'AI UN CORPS ÉTRANGER DANS L'ŒIL (SANS PERFORATION)

En jardinant, bricolant, travaillant... un corps étranger peut atteindre l'œil. Dans la majorité des cas, il se loge à sa surface et ne perce pas la cornée (hublot transparent situé à l'avant du globe oculaire). Une inflammation peut se former autour, avec un risque de perturbation de la vision et d'infection.

- 1 Si le corps étranger n'est pas évacué par le réflexe de clignement, garder l'œil fermé et se rendre aux urgences ophtalmiques. Il est préférable de ne pas manipuler l'œil soi-même pour retirer le corps étranger car il est possible de léser la surface de l'œil (cornée).
- 2 Après examen de l'œil à la lampe à fente pour déterminer le type de projectile et sa localisation, le médecin administre une goutte d'anesthésiant topique et le retire avec une pincette ou une aiguille, en s'assurant qu'il n'y a pas de perforation de l'œil.
- 3 Le médecin prescrit un collyre antibiotique et des larmes artificielles à appliquer pendant quelques jours. Selon la douleur, il est également possible de faire un pansement oculaire.

J'AI UN CORPS ÉTRANGER DANS L'ŒIL (AVEC PERFORATION)

Lorsqu'un projectile touche la cornée, la douleur est généralement plus vive que sur la conjonctive, et le risque de perforation existe. Il se peut que le corps étranger reste logé à l'intérieur de l'œil. Sans prise en charge en urgence, le risque d'infection est important et peut entraîner des complications graves.

- 1 Ne tentez pas de retirer le projectile. Gardez la paupière close et rendez-vous rapidement aux urgences ophtalmiques.
- 2 S'il y a perforation, l'œil est suturé au bloc opératoire. En cas de corps étranger intraoculaire, celui-ci est retiré chirurgicalement au préalable.
- 3 Un traitement antibiotique vous est prescrit : par voie intraveineuse le jour de l'intervention, puis par voie orale pendant quelques jours, en plus du traitement par gouttes antibiotiques.

J'AI REÇU UN PRODUIT DANS L'ŒIL

Les substances (produits de nettoyage, cosmétiques, solution hydroalcoolique...) sont réparties en deux catégories : celles dont le pH est acide et celles au pH basique (les plus agressives pour l'œil).

- 1 Rincer abondamment l'œil au sérum physiologique (de préférence) ou à l'eau pendant 10 à 30 minutes. Il est conseillé de se rendre ensuite aux urgences ophtalmiques pour un contrôle.
- 2 À l'hôpital, un rinçage abondant au sérum physiologique est réalisé (s'il n'a pas été fait à domicile) ainsi qu'un test par bandelette pour mesurer le pH à la surface de l'œil. Le rinçage est poursuivi jusqu'à obtention d'un pH neutre. Un contrôle de la cornée et de la conjonctive à la lampe à fente est effectué pour constater l'étendue des lésions.